



Figure 1 – Castor dans l'eau, les années 1920 (APA, A15788)



(361) H.B. CO'S TRANSPORT ON SMITH PORTAGE.
COPYRIGHT ERNEST BROWN.

PHOTO BY C.W. MATHERS. EDMONTON, ALTA.

Figure 2 - Transport de la Compagnie de la Baie d'Hudson sur le Smith Portage, les années 1900 (APA, B2951)



Figure 3 - Bateau de commerçants sur les rapides du Slave River, les années 1900 (APA, B2881)



Figure 4 - Bateau sur les rapides du Slave River, probablement aux chutes Vermilion, les années 1900 (APA, A7210)



Figure 5 - Magasin général et poste de commerce LaRue et Picard, vers 1890, à Lesser Slave Lake (APA, B2942)

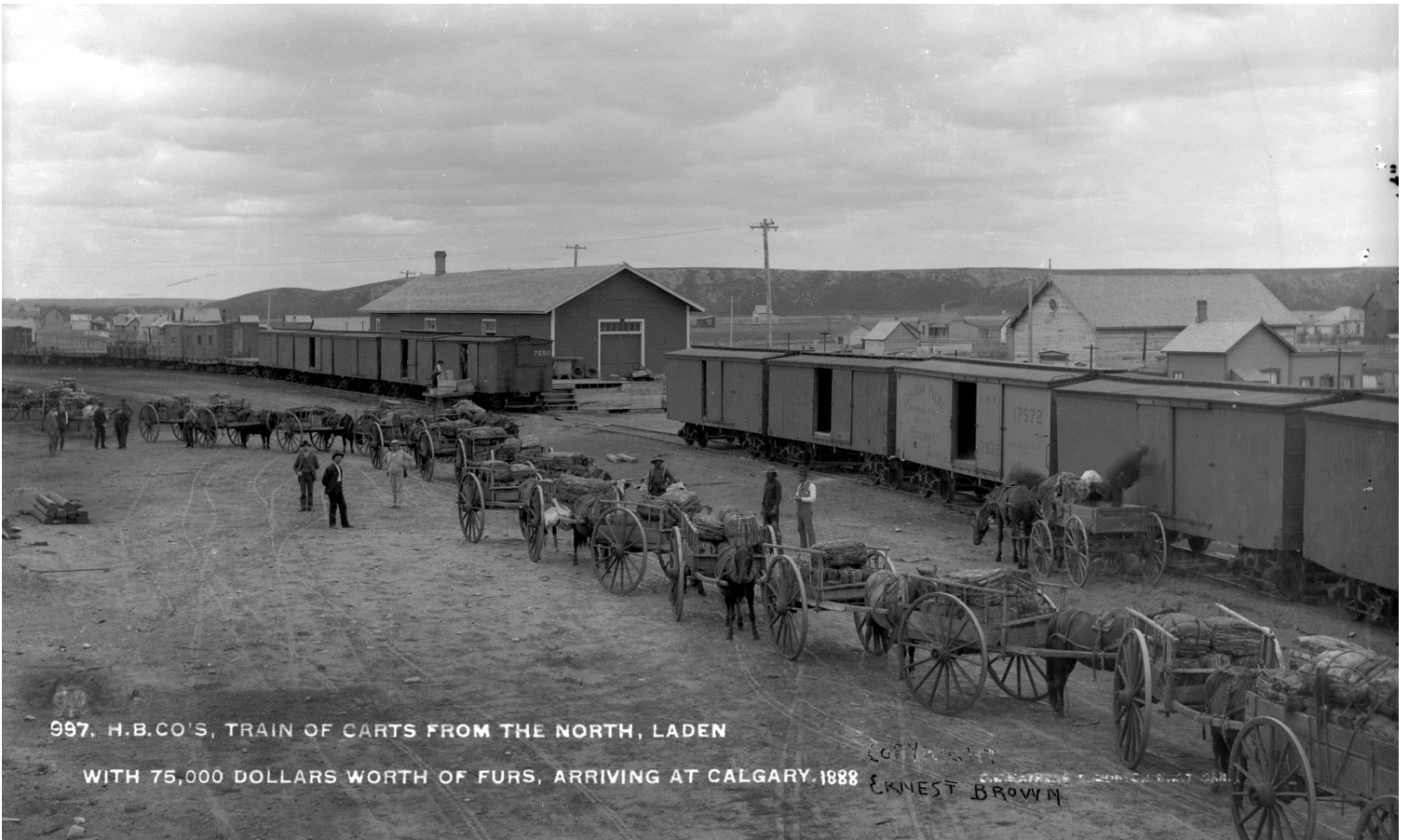


Figure 6 - Arrivée à Calgary d'un convoi de chariots de la Compagnie de la Baie d'Hudson, chargés de fourrures valant 75 000 de dollars, 1888 (APA, B3153)



Figure 7 - Autochtone échangeant des fourrures dans un magasin de la Compagnie de la Baie d'Hudson, les années 1900 (APA, B5461)



Figure 8 - Tri de fourrures de renard noir, vers 1900 (APA, B10018)



Figure 9 - Fourrures de renard argenté, Lesser Slave Lake, 1904 (APA, B10014)