



Figure 1 - Maison des Premières nations, la tente [env. 1891-1904] (APA, B17)



Figure 2 – Membres des Premières nations à la maison [env. 1891-1904] (APA, B3)



Figure 3 - Autochtones Cris [env. 1891-1904] (APA, B11)



Figure 4 - Homme appartenant aux Premières nations sur les plaines, vers 1885 (APA, B16)



Figure 5 - Hiawatha, Iroquois, les années 1890 (APA, B19)



Figure 6 - Emonis (la loutre), Sarsis [ca. 1891-1904] (APA, B33)



Figure 7 - Sarsis Mutsinamakn et sa femme
[env. 1886-1893] (APA, B37)



Figure 8 - Famille sarsie Aslokumi [env. 1891-1904]
(APA, B49)



Figure 9 – Membres des Premières nations Sarsis: Micakiu, Muçayiomoxin, Otokeman [env. 1891-1904] (APA, B38)



Figure 10 – Portrait de groupe : John Le Heureux, Red Crow, Sgt. Percy, Crowfoot, Eagle Tail et Three Bulls en route vers Ottawa, 1886 (APA, A16120)



Figure 11 – Élevage en Alberta, 1883 (APA, B113)



Figure 12 – Ferme près de Calgary, 1883 (APA, B119)



Figure 13 - Cabane en bois près de Calgary, les années 1890 (APA, B127)



Figure 14 - Récolte près d'Edmonton, les années 1900 (APA, B164)



Figure 15 - Ray LaMarche, marchand de fourrures, Caroline, Louise Low (Whitford) et Henry Low, vers 1923 (APA, A6466)

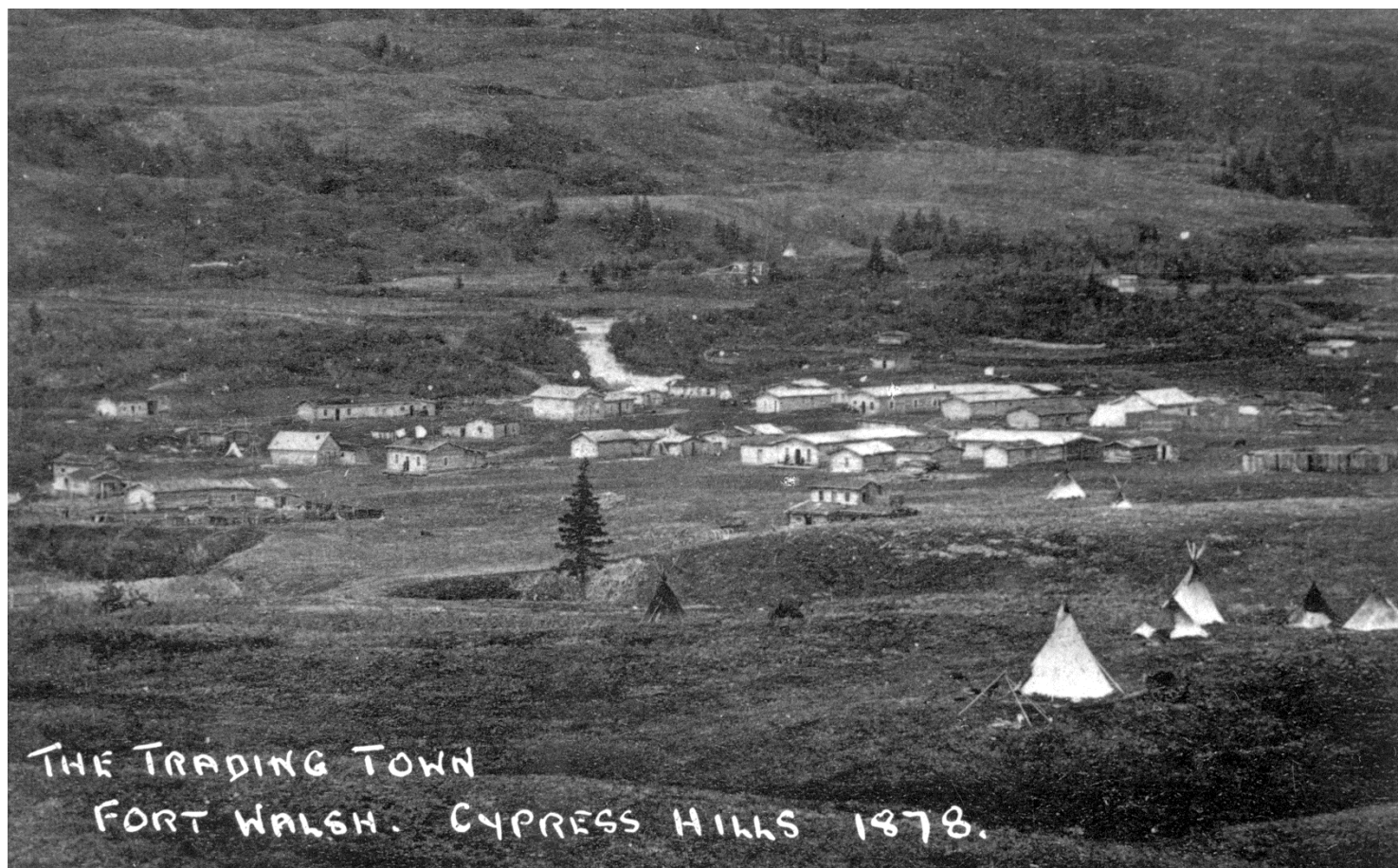


Figure 16 - Vue de Fort Walsh, avec un camp des Premières nations en premier plan, 1878 (APA, A5384)