

Figure 1 - Ligne d'attente pour la concession de terres (*homesteading*), près de Grouard, 1912 (APA, Missionnaires oblats, Collection Grandin, OB4390)

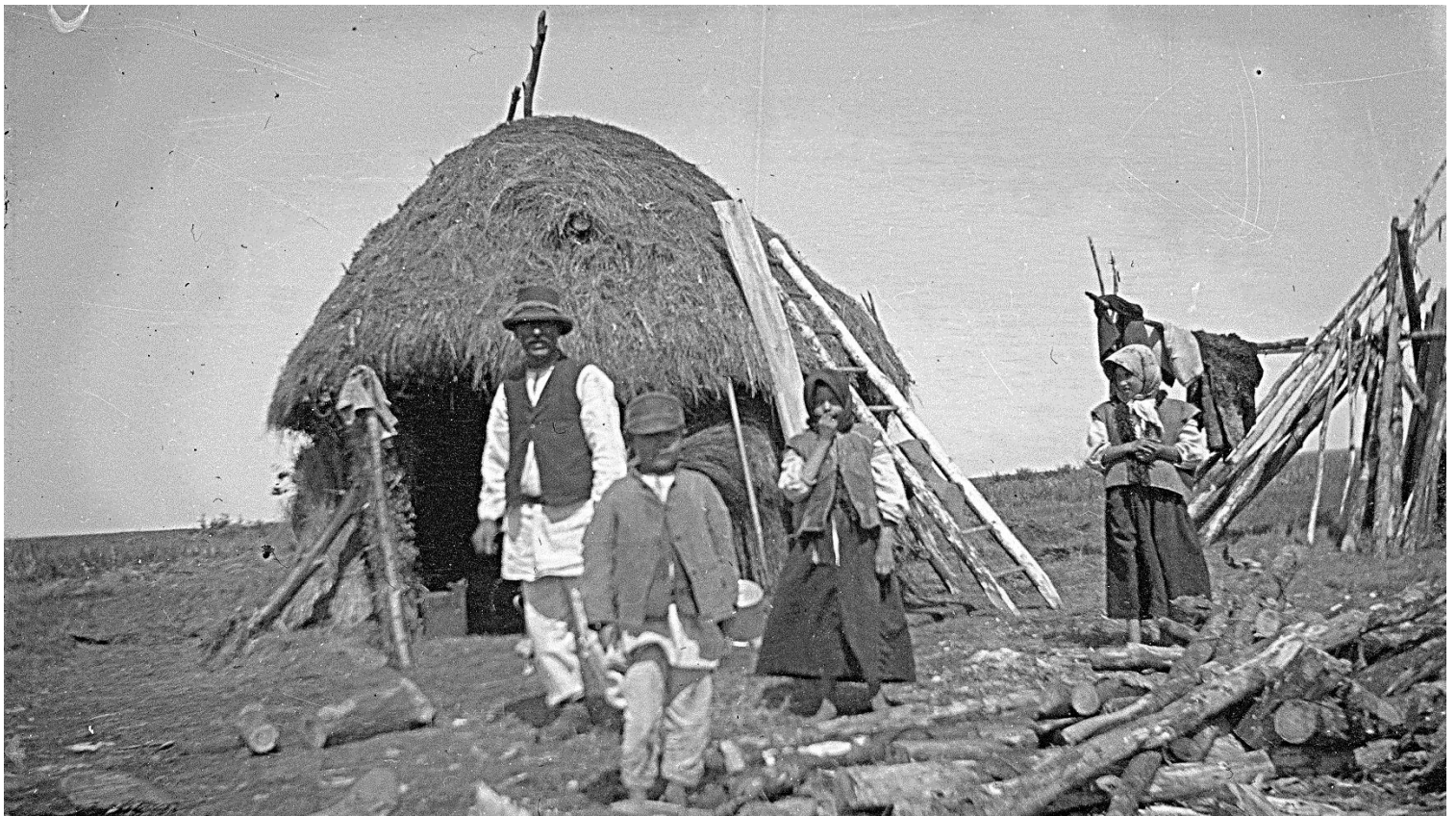


Figure 2 - Nouvel établissement galicien, 1910 (APA, Missionnaires oblats, Collection Grandin, OB2430)



Figure 3 - Femmes doukhobors attelées à une charrue, vers 1900 (APA, P452)