



Figure 1 - Ferme laitière, Egg Lake, les années 1940 (APA, Missionnaires oblats, Collection Grandin, OB671)

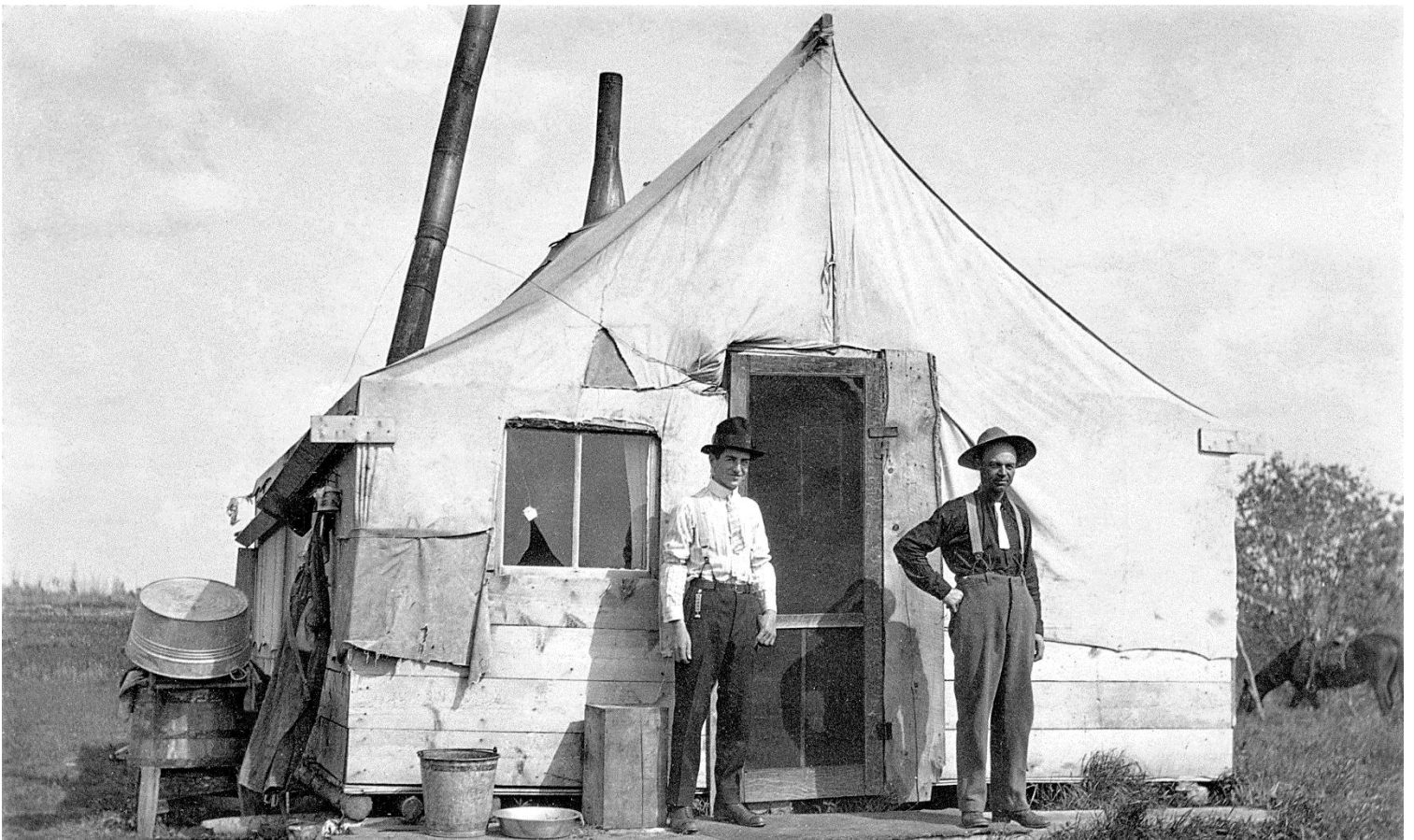


Figure 2 - Cabane improvisée par de nouveaux colons, Falher, vers 1920 (APA, Missionnaires oblats, Collection Grandin, OB697)



Figure 3 - Fermiers et abri temporaire, Falher, années 1920 (APA, Missionnaires oblats, Collection Grandin, OB698)



Figure 4 - Pêcheurs à Lac La Biche, années 1940 (APA, Missionnaires oblats, Collection Grandin, OB4018)





Figure 5 - Établissement rural à Pelican Rapids, Athabaska River, 1912 (APA, A1938)



Figure 6 - Premier train à Falher, vers 1915 (APA, Missionnaires oblats, Collection Grandin, OB698)

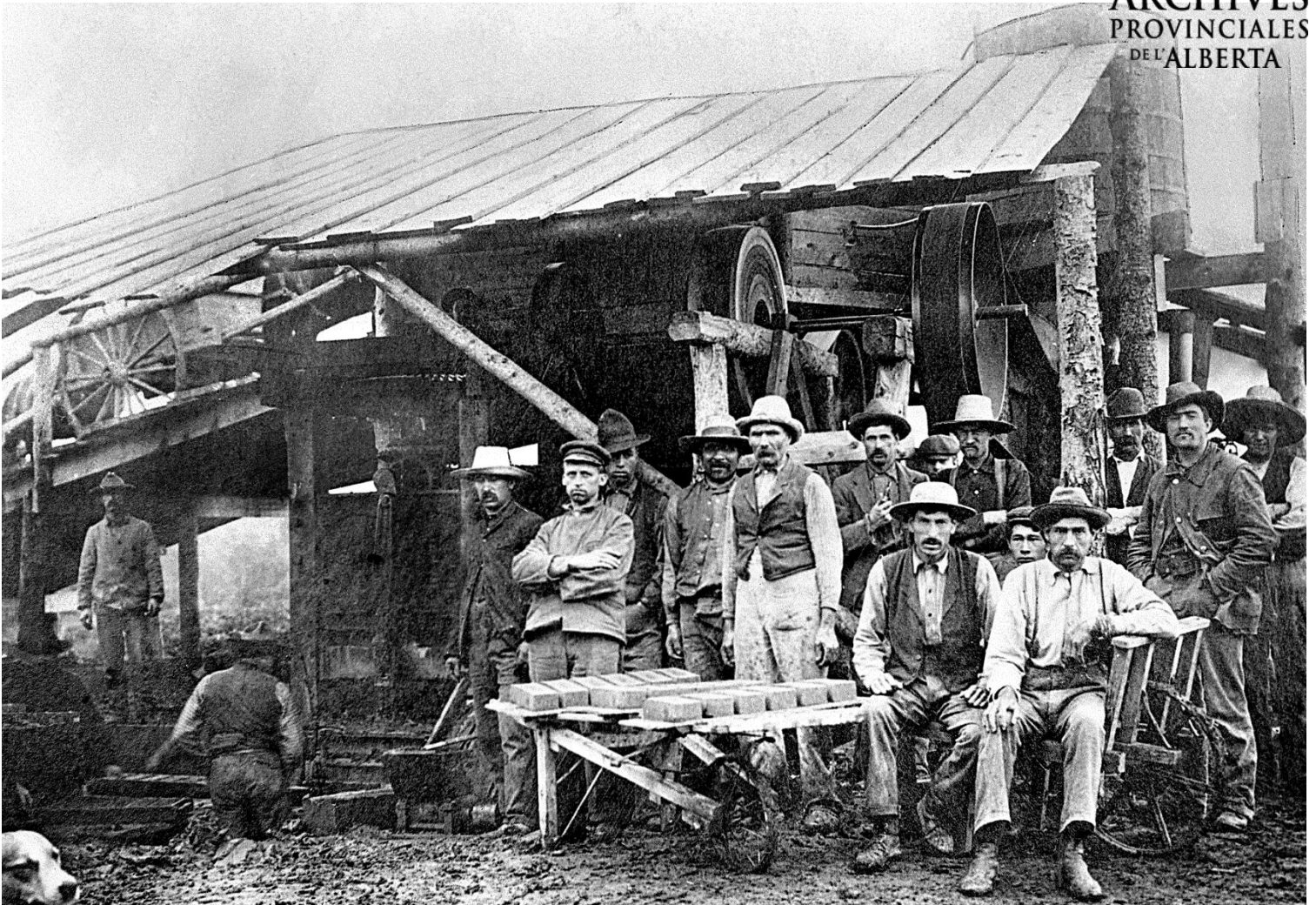


Figure 7 - Atelier de briqueterie de Fleuri Perron à Saint-Albert, 1920 (APA, Missionnaires oblats, Collection Grandin, OB1956)



Figure 8 - Rue Principale à Bonnyville, vers 1920 (APA, Missionnaires oblats, Collection Grandin, OB148)





Figure 9 - Apprendre la sellerie et la cordonnerie à Saint-Albert, 1898 (APA, B10592)



Figure 10 - Apprendre à tricoter et à filer, Saint-Albert, 1898 (APA, B10593)



Figure 11 - Traversier à Fort Saskatchewan, 1910 (APA, B3093)



(B647) Bridge at St Albert - 1927

Figure 12 - Pont à Saint-Albert, 1927 (APA, B2504)





Figure 13 - Tramway circulant d'Edmonton à Saint-Albert, 1913 (APA, Missionnaires oblats, Collection Grandin, OB1953)



Figure 14 - Promenade en voiture sur le domaine Groat à Edmonton, 1903 (APA, B4784)



Figure 15 - Eau Claire Mills à Calgary: on voit le commencement du système de distribution de l'électricité, 1890 (APA, B3136)

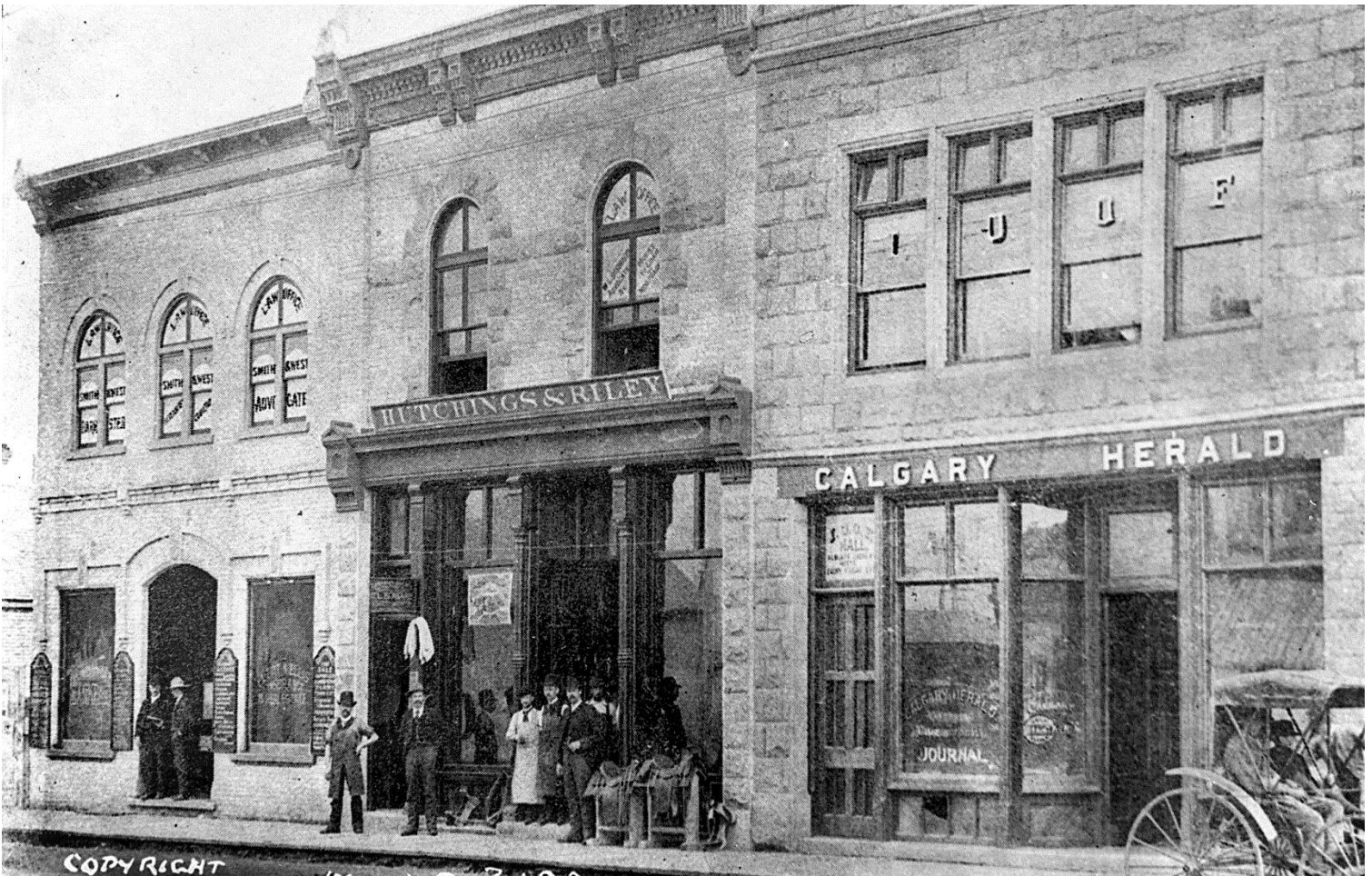


Figure 16 - Bâtiment de Calgary Herald, 1887 (APA, B3192)





Figure 17 - Avenue Stephen à Calgary, 1891 (APA, B3126)



Figure 18 - Trois jeunes musiciens, les années 1930 (APA, B7421)



Figure 19 - Fort Edmonton en 1886 (APA, A1623)



Figure 20 - Edmonton en 1984 (APA, A12404)